

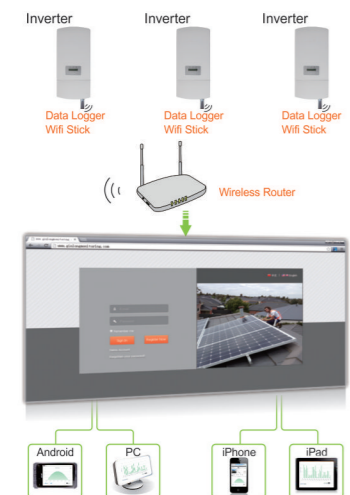
Data Logger Wifi Stick Quick User Guide

DLS Version: 2.2



Introdução

O modem Wifi Data Logger é usado principalmente em inversores, oferecendo acesso simples e rápido à Internet. Os usuários podem verificar facilmente as informações do dispositivo ao acessar o centro de monitoramento. A topologia da comunicação é mostrada abaixo:



Descrição de símbolos

Para garantir o uso normal do dispositivo, antes de usá-lo, verifique se:

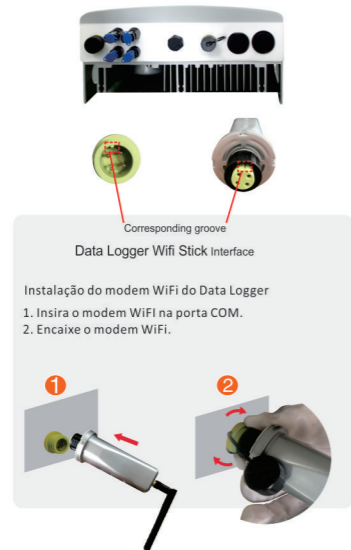
- O roteador sem fio conectado pode acessar a Internet normalmente;
- O endereço de comunicação do inversor DEVE SER "01", que é o valor padrão.
- Um telefone celular com WiFi ou um laptop devem estar conectados a este dispositivo para fins de configuração

Delivery Content

- 1 pc WiFi
- 1 pc WiFi external antenna
- 1 pc Data Logger Wifi Stick Quick User Guide

1 Conexão elétrica

Conecte o WiFi à interface correspondente no inversor. 5K-US é usado como exemplo neste manual. Realize as operações relevantes, conforme indicado abaixo:

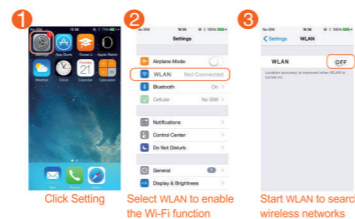


NOTAS

O dispositivo deve ser mantido longe de objetos metálicos grandes e dispositivos elétricos com fortes campos magnéticos, como micro-ondas, geladeira, telefone sem fio, parede de concreto, painel FV e parede de metal, a fim de garantir a qualidade da comunicação. A qualidade da comunicação pode ser afetada por tempestades com raios.

2 Configuração dos parâmetros

2.1 Configuração da conexão WiFi com um celular
 O modem WiFi fará a autoverificação por 30 segundos após a inicialização. Aguarde 30 segundos e, em seguida, configure a conexão de rede sem fio ao WiFi por meio de um smartphone, iPad ou laptop com adaptador de rede sem fio ou função WiFi. O telefone celular iPhone 5S será usado como exemplo a seguir.



4. **NOTES**
 The network number is the serial number of the WiFi Stick. The serial number of WiFi Stick above is AP_611490333.

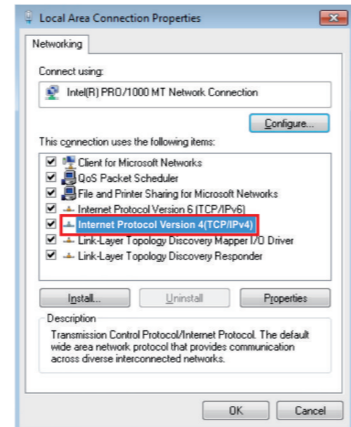


2.2 Conexão via WIFI com computador

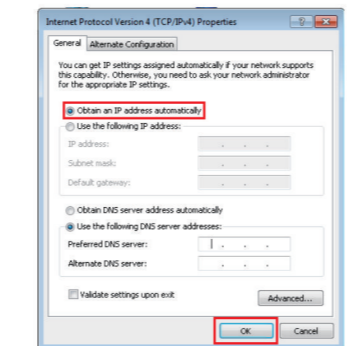
Aviso: A configuração a seguir é operada com o Windows 7 apenas para referência. Se outros sistemas operacionais forem utilizados, siga os procedimentos correspondentes.

- Prepare um computador ou dispositivo, por exemplo tablet PC e smartphone, com capacidade WiFi.
- Obtenha um endereço IP automaticamente

1. Abra Propriedades da conexão de rede sem fio, clique duas vezes em Protocolo IP Versão 4 (TCP/IPv4)

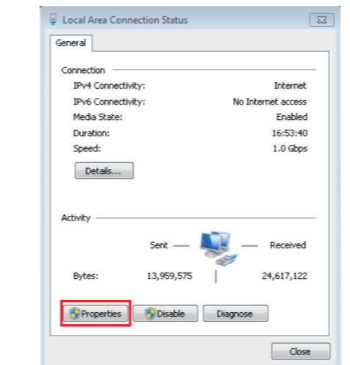


2. Selecione "Obter um endereço IP automaticamente" e clique em OK.

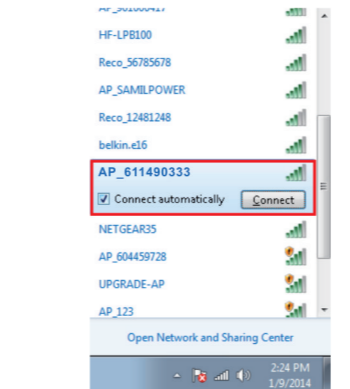


3. Defina a conexão WiFi com o Data Logger

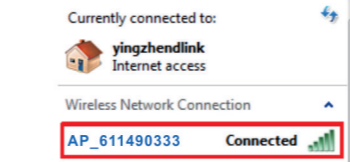
1. Abra a conexão de rede sem fio e clique em Propriedades.



2. Selecione a rede sem fio do módulo de registro de dados, nenhuma senha é necessária como padrão. O nome da rede consiste em AP e o número de série do produto. Em seguida, clique em Conectar.



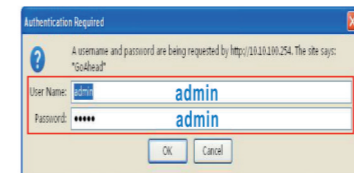
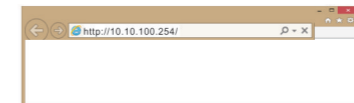
3. Conexão bem-sucedida.



2.3 Defina os parâmetros do Data Logger

(a) Abra um navegador da Web e digite 10.10.100.254 e preencha o nome de usuário e a senha, ambos são admin como padrão.

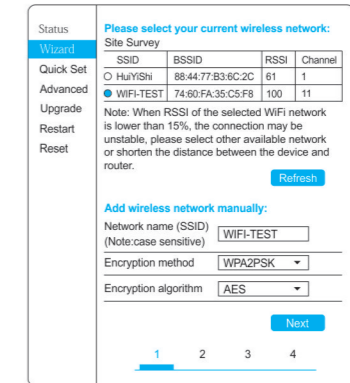
Navegadores compatíveis: Internet Explorer, versão 8 ou superior, Google Chrome, versão 15 ou superior, e Firefox, versão 10 ou superior.



(b) Na interface de configuração do Data Logger é possível visualizar as informações gerais do Data Logger.

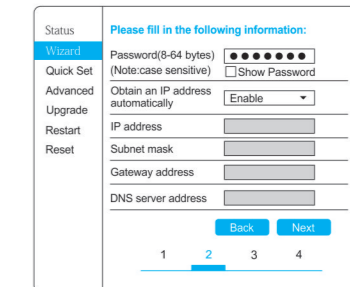
Siga o assistente de configuração para iniciar a configuração rápida.

1. Clique em "Wizard" para iniciar. Selecione "Wireless connection" e clique em "Next".

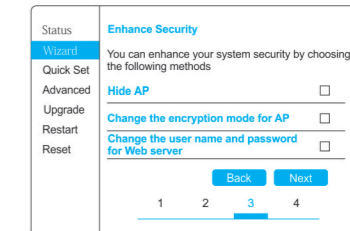


Aviso: Se a intensidade do sinal (RSSI) da rede selecionada for < 30%, o que significa uma conexão instável, ajuste a antena do roteador ou use um repetidor para melhorar o sinal.

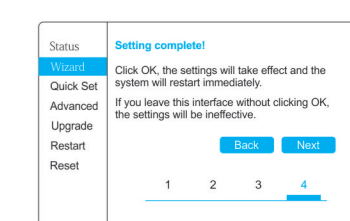
2. Digite a senha da rede selecionada e clique em "Next".



3. O logger automaticamente esconderá o AP_xxxx sinal depois de sucesso. A ligar para o wi-fi.



4. clique em "Next".



5. Se a reinicialização for bem-sucedida, a página a seguir será exibida.

