

**CONTROLLED®**  
VOCÊ NO CONTROLE



Os **Painéis CONTROLLED Sensor de Presença Ouralux** vem pronto para instalar. Além de ser anti chama e anti-amarelamento, ela facilita sua vida automatizando seu ambiente de maneira simples: basta ligar o seu interruptor.

## DADOS TÉCNICOS

COD.	POTÊNCIA	MODELO	TENSÃO (V)	TEMP. COR	FLUXO LUMINOSO	FORMATO	CÓD. BARRAS IND.
02601	18W	EM BUTIR	100 ~ 240	6500K	1400 lm	Redondo	7899771508272
02602	18W	EM BUTIR	100 ~ 240	2700K	1400 lm	Redondo	7899771508289
02603	18W	EM BUTIR	100 ~ 240	6500K	1400 lm	Quadrado	7899771508296
02604	18W	EM BUTIR	100 ~ 240	2700K	1400 lm	Quadrado	7899771508302
02605	18W	SOBREPOR	100 ~ 240	6500K	1400 lm	Redondo	7899771508319
02606	18W	SOBREPOR	100 ~ 240	2700K	1400 lm	Redondo	7899771508326
02607	18W	SOBREPOR	100 ~ 240	6500K	1400 lm	Quadrado	7899771508333
02608	18W	SOBREPOR	100 ~ 240	2700K	1400 lm	Quadrado	7899771508340

## CAIXA MASTER

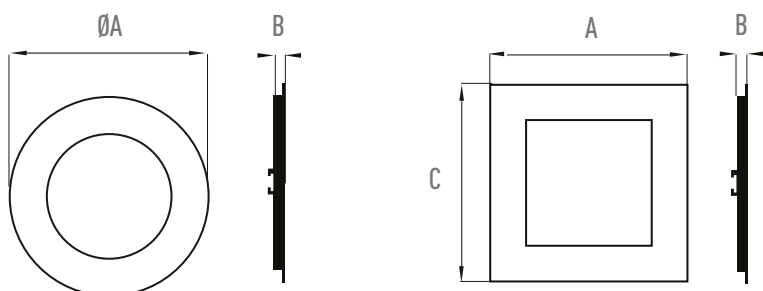
CÓD.	TAMANHO A x B x C - cm	QUANTIDADE (UNIDADES)	CÓD. MASTER
02601	35,5 x 25,5 x 25	10	17899771508279
02602	35,5 x 25,5 x 25	10	17899771508286
02603	35,5 x 25,5 x 25	10	17899771508293
02604	35,5 x 25,5 x 25	10	17899771508309
02605	35,5 x 25,5 x 25	10	17899771508316
02606	41 x 23,5 x 23	10	17899771508323
02607	41 x 23,5 x 23	10	17899771508330
02608	41 x 23,5 x 23	10	17899771508347

Medidas aproximadas. Tolerância de até 5%.

## ORIENTAÇÕES

- Pronto para ligar em rede elétrica;
- Driver já incorporado;
- Na falta de movimento o painel desligará sozinho, entre 2 a 3 minutos;
- Não instalar em lugares úmidos;
- A vida útil deste produto está diretamente relacionada a uma boa dissipação de calor dos produtos;
- Não podem ser dimerizados.

## DIMENSÕES

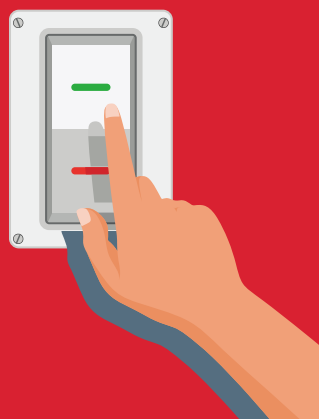


COD.	TAMANHO A x B x C - cm
02601	Ø22 x 2,5
02602	Ø22 x 2,5
02603	21,5x 2,6 x 21,5
02604	21,5x 2,6 x 21,5
02605	Ø21 x 3,6
02606	Ø21x 3,6
02607	21 x 3,5 x 21
02608	21 x 3,5 x 21

Medidas aproximadas. Tolerância de até 5%.

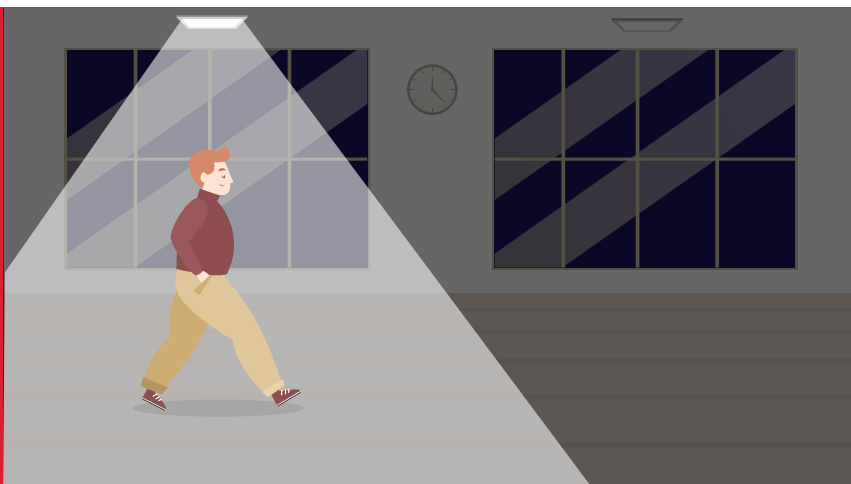
### MODO DE USAR

1- Instale na rede elétrica.



2- Deixe o seu interruptor ligado e está pronto!

Quando o sensor detectar movimento, a luz acenderá.



Na ausência de movimento, apagará.

**CONTROLLED**  
VOCÊ NO CONTROLE